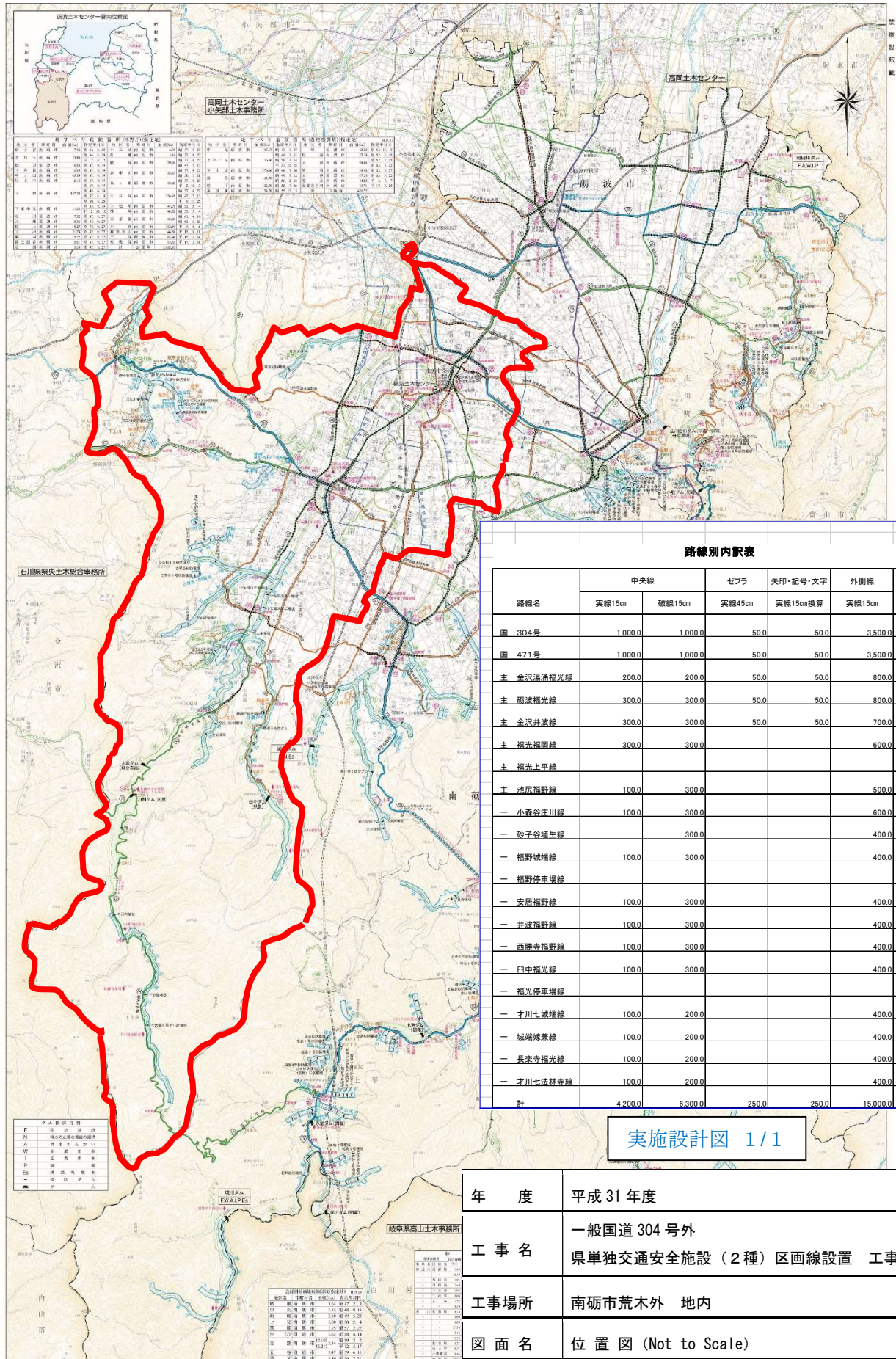


# 位置図



路線別内訳表

路線名	中央線		ゼブラ	矢印・記号・文字	外側線	備考
	実線15cm	破線15cm	実線45cm	実線15cm換算	実線15cm	
国 304号	1,000.0	1,000.0	50.0	50.0	3,500.0	
国 471号	1,000.0	1,000.0	50.0	50.0	3,500.0	
主 金沢湯涌福光線	200.0	200.0	50.0	50.0	800.0	
主 砺波福光線	300.0	300.0	50.0	50.0	800.0	
主 金沢井波線	300.0	300.0	50.0	50.0	700.0	
主 福光福岡線	300.0	300.0			600.0	
主 福光上平線						
主 池原指野線	100.0	300.0			500.0	
一 小森谷庄川線	100.0	300.0			600.0	
一 砂子谷城生線		300.0			400.0	
一 福野城端線	100.0	300.0			400.0	
一 福野停車場線						
一 安居福野線	100.0	300.0			400.0	
一 井波福野線	100.0	300.0			400.0	
一 西勝寺福野線	100.0	300.0			400.0	
一 日中福光線	100.0	300.0			400.0	
一 福光停車場線						
一 才川七城端線	100.0	200.0			400.0	
一 城端踏巻線	100.0	200.0			400.0	
一 長楽寺福光線	100.0	200.0			400.0	
一 才川七法林寺線	100.0	200.0			400.0	
計	4,200.0	6,300.0	250.0	250.0	15,000.0	26,000.0

実施設計図 1/1

年 度	平成 31 年度
工 事 名	一般国道 304 号外 県単独交通安全施設（2 種）区画線設置 工事
工事場所	南砺市荒木外 地内
図 面 名	位 置 図 (Not to Scale)
発 注 者	富山県砺波土木センター